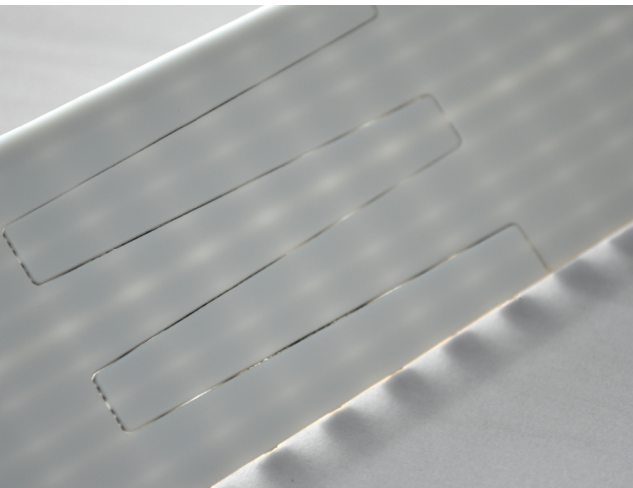


# BRECOpinlock



Angst+Pfister vanta un'importante tradizione di evoluzione tecnica e innovazione.

In qualità di esperti di progettazione di componenti per la tecnologia di azionamento, ci impegniamo a fornire ai nostri clienti componenti dal design innovativo per migliorare le prestazioni, aumentare l'efficienza e ridurre i costi.

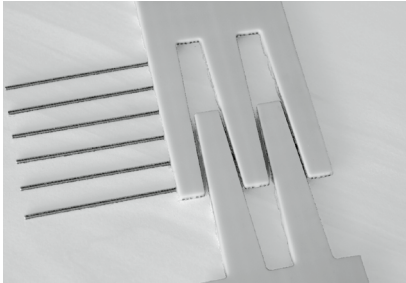
Il BRECOpinlock è un sistema di chiusura per cinghie dentate di semplice e rapido montaggio che dimostra, già a prima vista, una lavorazione di alta qualità e proprietà di funzionamento eccezionali. La forma ottimizzata della saldatura assicura un'equa distribuzione del carico in ogni sezione trasversale, consentendo così un'elevata capacità di carico del collegamento. I precisi contorni per la successiva saldatura sono tagliati a getto d'acqua e garantiscono che entrambe le estremità della cinghia possano essere facilmente unite durante l'assemblaggio in loco e assicurano uno scorrimento silenzioso e uniforme.

I percorsi dei fori fresati a CNC sono ultra-rettilinei e i perni filettati antiruggine vengono serrati con un cacciavite a batteria, rendendo il montaggio estremamente semplice. Il BRECOpinlock è un collegamento sicuro per le cinghie dentate che può essere utilizzato più volte ed è adatto anche alle cinghie dentate rivestite e alle cinghie dentate con profili saldati.

Il nostro team di ingegneri altamente qualificati è a vostra disposizione per portarvi all'avanguardia nella progettazione di trasmissioni a cinghia.

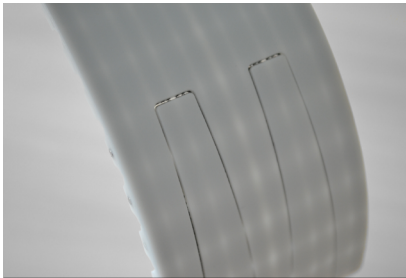
#### Dettagli di contatto

Angst+Pfister AG, Svizzera  
Telefono: +41 (0)44 306 61 11  
drive@angst-pfister.com  
www.angst-pfister.com



### Fatti e cifre

- Prodotto disponibile a metro lineare
- Taglio e punzonatura a misura
- Forato e fissato con perni



### Vantaggi

- Cinghia dentata di massima precisione
- Elevato livello di flessibilità e fluidità di funzionamento
- Fori per i perni di collegamento precisi e ultra-rettilinei
- Può essere montato/smontato più volte
- Semplicità di montaggio in loco

### Tipi e larghezze di cinghia disponibili / forze di trazione ammissibili

Larghezza della cinghia	(mm)	25	32	50	75	96	100
AT10 / T10 / T1/2"	(N)	300	400	600	900	1200	1200
AT20 / T20	(N)	500	600	900	1400	–	1800