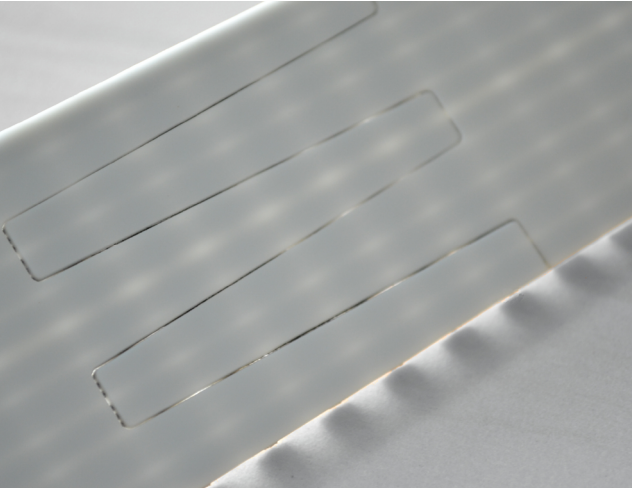


# BRECOpinlock



Angst+Pfister heeft een toonaangevend erfgoed van technische evolutie en innovatie.

Als technische experts in aandrijf technische componenten streven wij ernaar onze klanten te voorzien van innovatieve ontwerpen om de prestaties te verbeteren, de efficiëntie te verhogen en de kosten te verlagen.

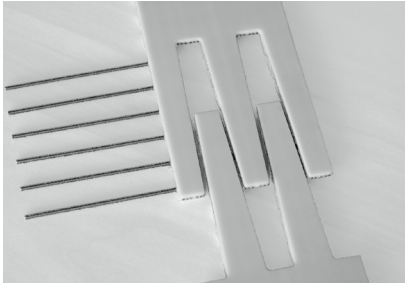
De BRECOpinlock is een eenvoudige en snel te monteren tandriemaansluiting die al op het eerste gezicht blijkt geeft van een hoogwaardige afwerking en uitstekende loopeigenschappen. De geoptimaliseerde vingervorm zorgt voor een gelijkmatige lastverdeling in elke doorsnede, waardoor de verbinding een hoog draagvermogen heeft. De nauwkeurig met een waterstraal gesneden vingercontouren garanderen dat beide uiteinden van de band bij de montage ter plaatse gemakkelijk kunnen worden verbonden en zorgen voor een rustige, gelijkmatige loop.

De CNC gefreesde boringen zijn ultra strak en de roestvrije schroefdraadpennen worden met een accuschroevendraaier vastgezet, wat de montage uiterst eenvoudig maakt. De BRECOpinlock is een veilige tandriemaansluiting die meerdere malen kan worden gebruikt en ook geschikt is voor gecoate tandriemen en tandriemen met opgelaste profielen.

Ons hooggekwalificeerde team van ingenieurs staat tot uw beschikking om u in de voorhoede van de riemaandrijving te brengen.

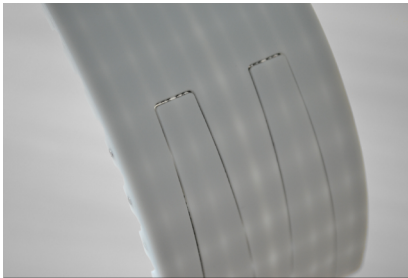
## Onze contactgegevens

Angst+Pfister AG, Zwitserland  
Telefoon: +41 (0)44 306 61 11  
drive@angst-pfister.com  
www.angst-pfister.com



### Feiten en cijfers

- Geproduceerd per meter
- Op lengte gesneden, gestanst
- Geboord en bevestigd met pennen



### Voordelen

- Een tandriemverbinding met maximale precisie
- Hoge mate van flexibiliteit en soepelheid
- Een nauwkeurig en ultra strak boortraject voor verbindingsspennen
- Kan meerdere keren worden gemonteerd/gedemonteerd
- Eenvoudige montage ter plaatse

### Beschikbare riemtypes en -breedtes / toegestane trekkrachten

breedte van de tandriem	(mm)	25	32	50	75	96	100
AT10 / T10 / T1/2"	(N)	300	400	600	900	1200	1200
AT20 / T20	(N)	500	600	900	1400	–	1800